

Application Note AN-0145

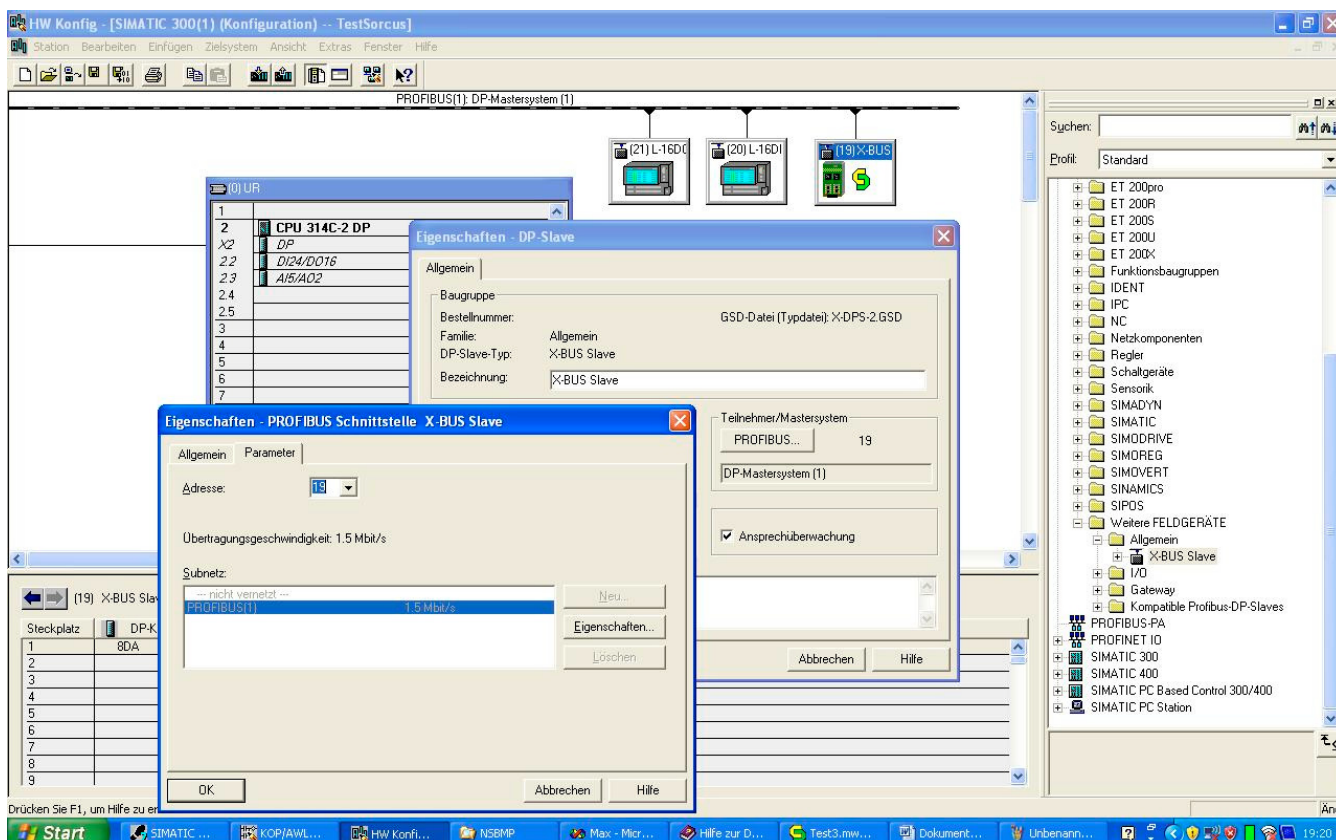
ARGUS Konfiguration für X-DPS-2i mit Step7

Diese Application Note beschreibt wie man eine Siemens Step7 einrichtet um mit ARGUS und einem X-DPS-2i Modul zu kommunizieren bzw. zu messen.

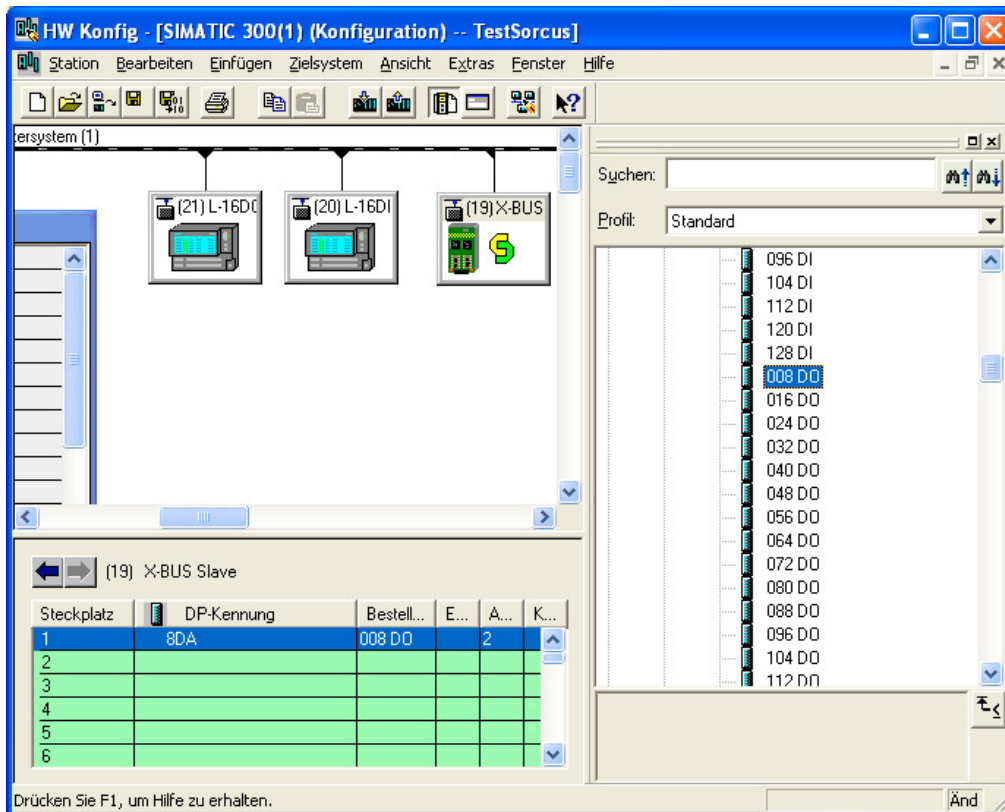
Ablauf Konfiguration ARGUS und Step7 mit X-DPS-2i

Konfiguration Step7:

- 1) Unter Extras->GSD-Datei installieren wählen, die GSD-Datei „x-dps-2.GSD“ auswählen und installieren.
- 2) Die bmps in den Step7 Ordner „NSBMP“ kopieren.
- 3) Unter weitere Feldgeräte X-BUS Slave mit der Maus auf ein Profibus-DP-Mastersystem ziehen und loslassen.
- 4) Die passende Profibus-Adresse einstellen. Im folgenden Beispiel wurde die 19 eingestellt.



- 5) Daten konfigurieren. Im Beispiel wurde an den ersten Steckplatz des X-Bus ein 8 Bit digitaler Ausgang parametrisiert. Einfach mit der Maus „008 DO“ auf den ersten Steckplatz ziehen.



- 6) Alles kompilieren, übersetzen und in die SPS laden.
(Wahrscheinlich blinkt an der S7 die Leuchte für Busfehler)
- 7) Jetzt können Daten zum X-DPS-2i Modul transferiert werden.

Netzwerk 4: Titel:

Kommentar:

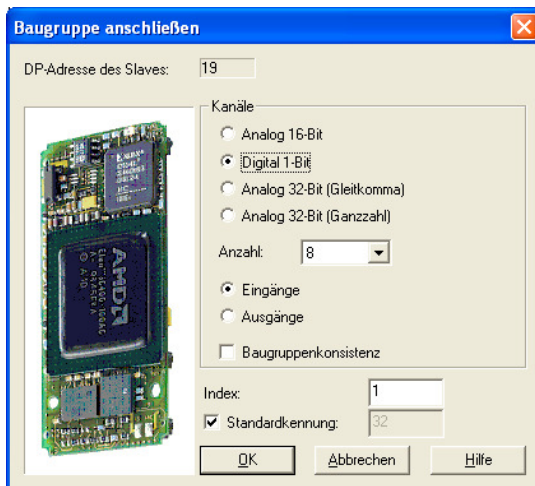
L	EB	124
T	AB	2

Hier wird das Eingangsbyte 124 geladen und an die Ausgangsadresse 2 transferiert. Die Ausgangsadresse 2 ist die bereits in der Step7 konfigurierte 8 Bit Ausgangsadresse.

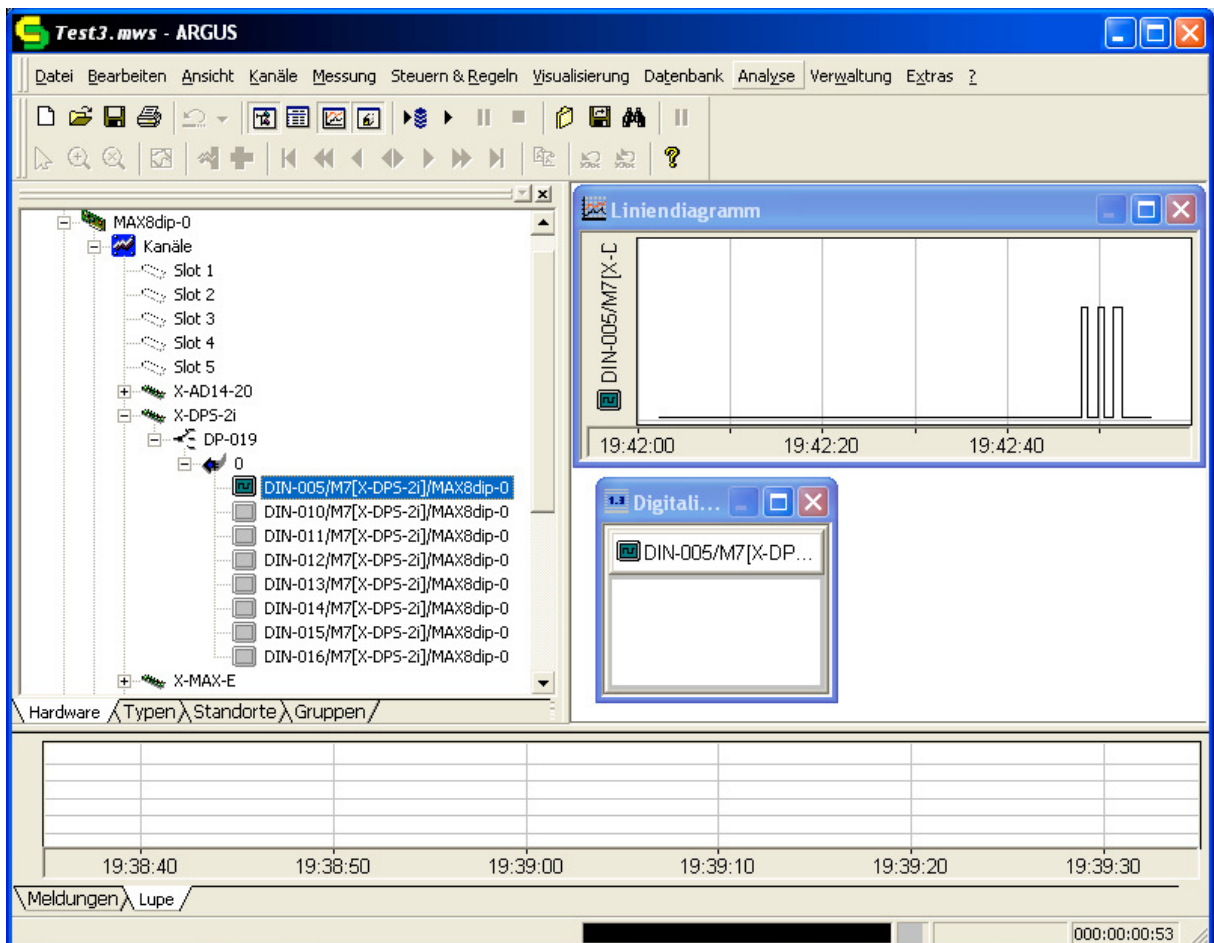
Konfiguration ARGUS:

- 8) ARGUS starten.
- 9) Baum X-DPS-2i öffnen, Rechtsklick auf DP-019 und Baugruppe anschließen.

10) Digital 1 Bit auswählen und Anzahl 8 auswählen.



11) Ein Bit-Signal als Liniendiagramm oder Digitalinstrument einfügen.



12) Messung starten klicken, die Konfiguration an das Modul schreiben und Messung starten.

13) Wenn jetzt das Bit E124.0 in der SPS den Zustand ändert wird dies im Liniendiagramm und Digitalinstrument angezeigt. Außerdem ist jetzt auch kein Busfehler mehr vorhanden. (Evtl. Neustart der SPS)