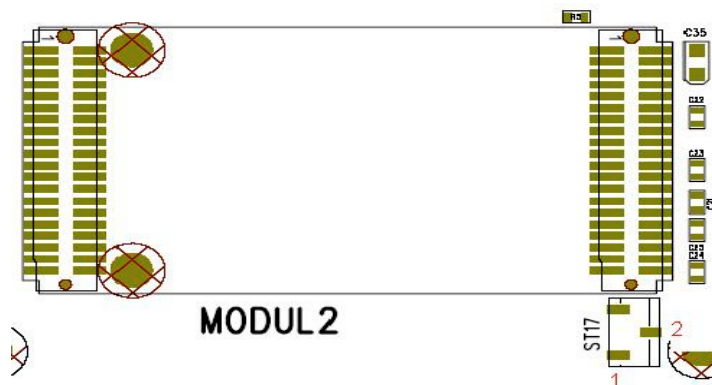


Application Note AN-0148

Lüftereinbau MAX8dip Rev. A

Einbau eines Lüfters (FP-3582) in ein MAX8dip Rev. A

- Elektrostatisch sicheren Arbeitsplatz aufsuchen.
- Gehäusedeckel des MAX8dip öffnen.
- 3-pol. Pfostenstecker ST-3530 an Stelle Stecker ST-17 auflöten. Dieser befindet neben dem Modul-Steckplatz 2. Siehe nachfolgende Abbildung.



- Lüfter an der entsprechenden Stelle im Gehäuse mit 4 Schrauben und Muttern befestigen.
- Die 3-pol. Verbindungsbuchse vom Lüfteranschlusskabel muss umbelegt werden!
 - Alle 3 Adern aus dem Stecker entfernen.
 - Dabei mit Pinzette die jeweilige Metallnase eindrücken und die Ader aus dem Gehäuse ziehen.
 - Alle 3 Adern neu belegen:
 - An Pin1 von ST17 muss die rote Ader angeschlossen werden (+12V DC).
 - An Pin2 von ST17 muss die schwarze Ader angeschlossen werden (Ground).
 - An Pin3 von ST17 muss darf nichts angeschlossen sein, also die gelbe Ader am besten abzwicken.
- Buchse des Lüfteranschlusskabels auf den neuen eingelöteten ST17 stecken.
- Nach dem Einschalten des MAX8dip sollte der Lüfter (FP-3582) laufen.