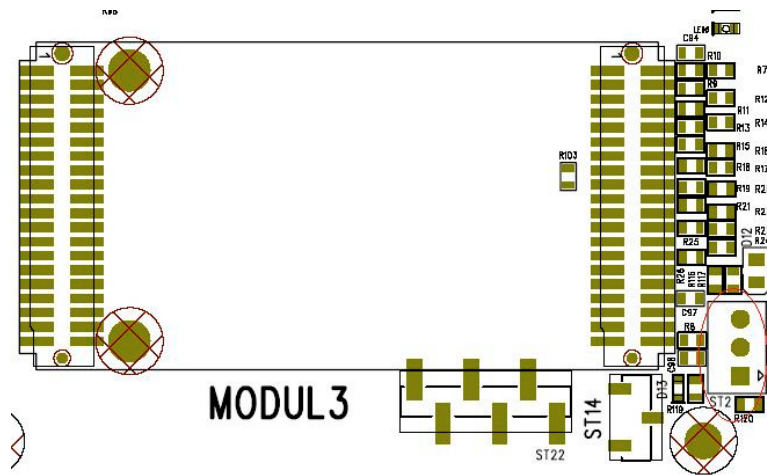


## Application Note AN-0149

### Lüftereinbau MAX8dip Rev. B

#### Einbau eines Lüfters (FP-3582) in ein MAX8dip Rev. B

- Elektrostatisch sicheren Arbeitsplatz aufsuchen.
- Gehäusedeckel des MAX8dip öffnen.
- Lüfter (FP-3582) an der entsprechenden Stelle im Gehäuse mit 4 Schrauben und Muttern befestigen.
- Buchse des Lüfteranschlusskabels auf ST2 des MAX8dip stecken. Buchse des Lüfteranschlusskabels hat eine U-Schiene. Dieser passt genau auf den Stecker ST2. Siehe nachfolgende Abbildung (rote Ellipse). Der unterste Pin (Quadrat) ist Masse, der mittlere Pin ist die Versorgungsspannung 12 V DC und der obere Pin ist für die gelbe Steuerleitung (Tachosignal).
  - Pin1 = schwarz = Ground
  - Pin2 = rot = 12V DC
  - Pin3 = gelb = Tachosignal



- Nach dem Einschalten des MAX8dip sollte der Lüfter (FP-3582) laufen.